



TSV Kuppingen

Neuplanung
Fußball-Sportanlage

(Stand 15.05.2020)

Agenda



- 1. Projektinformationen**
2. Gründe für die Neuplanung der Fußball-Sportanlage
3. Topografische Vermessung
4. Übersicht von Varianten
5. Etappenplan
6. Projektzeitplan und weiteres Vorgehen

Entstehung / Bisheriger Verlauf



Entstehung des Projekts

Der Fußball-Ausschuss initiierte Anfang 2015 ein Projekt zur Neuplanung der Fußball-Sportanlage aufgrund von Qualitäts- und Quantitätsproblemen

Bisheriger Verlauf

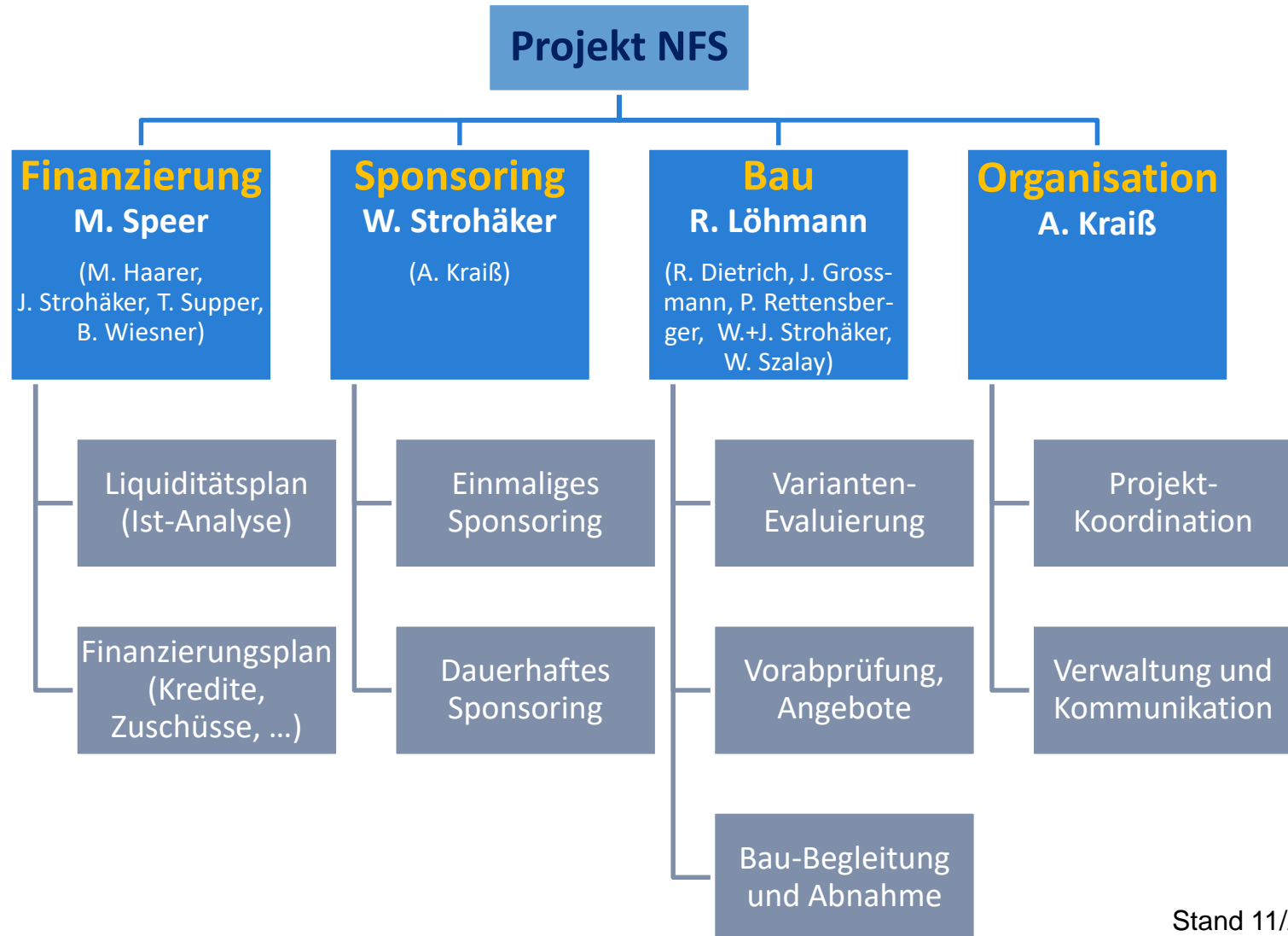
2015/2016: 6 Projekt-Workshops, 2 Vorort-Expertentermine, Infoabend

Analyse Ist-/Soll-Situation, Sammlung Varianten, Variantenbewertung, Begutachtung Bauaktionen anderer Vereine, Variantenreduzierung nach Expertengesprächen, Kostenermittlungen, Topografische Vermessung, Ermittlung Zuschussmöglichkeiten, Sammlung Sponsoringmöglichkeiten, Abstimmung mit WLSB, Infoabend

2017/2018/2019: Projekt-Besprechungen, Vorort-Expertentermine

Veränderung des Umfangs und Etappenplans aufgrund von Kosten, Expertenrat und veränderten Rahmenbedingungen (z.B. städt. Sportstättenkonzeption)

Projektstrukturplan



Agenda



1. Projektinformationen
- 2. Gründe für die Neuplanung der Fußball-Sportanlage**
3. Topografische Vermessung
4. Übersicht von Varianten
5. Etappenplan
6. Projektzeitplan und weiteres Vorgehen

Workshops um viel Informationen zu sammeln



Qualität der Spielfelder

Spielfeld 1:

- Extremes Wurmbefall
- Kein Flutlicht
 - ↳ Kein Trainingsbetrieb möglich
 - ↳ Kein Sp...
- hohe Kosten
- Bei schlechtem Betrieb

Qualität der Spielfelder

Spielfeld 2

- Uneben u. Gefälle (Gelände)
- Keine Drainage
- Keine Bewässerungsanlage
- Leichter Wurmbefall
- Veraltete Sportpl...

Anforderungen an das TSV-Gelände

→ Fehlende Lagerfläche

- Maschinen für die Rasenpflege
- Sportplatzmarkierung (Geräte + Behälter)
- Düngemittel
- Bewässerungswagen
- Garnituren
- Bälle, Trainingsmittel, kleine Tore u.s.w. (wichtig gedämmter Raum)

Auslastung der Spielfelder

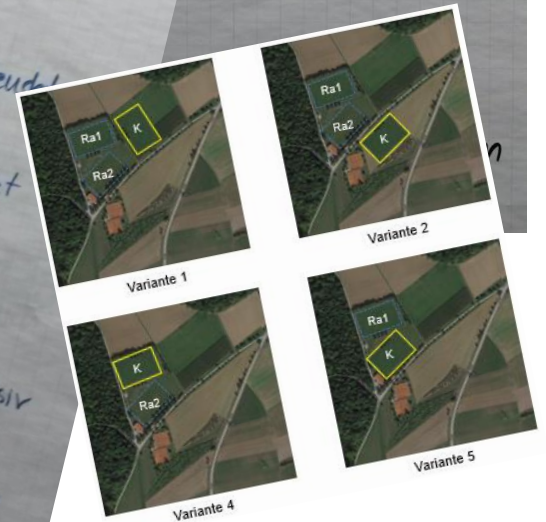
- Kompletter Spielbetrieb auf Platz 1
 - ↳ Jugend - FH
- Kompletter Trainingsbetrieb auf Platz 2
 - ↳ Licht

↳ Platzbelegungsprobleme

- ↳ Kein Möglichkeit für F-D Jgd.
- ↳ Höhere Trainingsfrequenz bei C-F Jgd.
- Alle Jugendstufen belegt (1-3 Teams)
- ↳ Mittelstufen mit mehr Spielern
- Angebotserweiterung nicht möglich (Bsp. Mädchen team)
- Bei Nachholspielen (Werkstage) ist kein Trainingsbetrieb mehr möglich (Thema Bsp. Licht)

Flutlicht:

- veraltet (40 Jahre)
- hoher Stromverbrauch
- Schlechte Anordnung / Ausleuchtung
- Nur 1 Platz beleuchtet
- Trainingsfeld schlecht beleuchtet
- Bäume „im Weg“
- Leitungsführung veraltet
- Schlechte / veraltete Leuchtmittel
- Hoher Ausfall / Kostenintensiv
- Schlecht zugänglich / Witterung
- Kein Statiknachweis für die Masten



Gründe für die Neuplanung der Sportanlage



- Schlechte Qualität und hohe Betriebskosten des Flutlichts auf Spielfeld Süd, außerdem werden zu wenig Trainingsflächen beleuchtet



- Schlechte Qualität Spielfeld Süd (Gefälle 1,6m, Unebenheiten → Verletzungsgefahr)



- Schlechte Qualität Spielfeld Nord (Wurmproblem, Unebenheiten → Verletzungsgefahr)



- Keine Nutzung der Spielfelder bei schlechter Witterung

Ziele für die Neuplanung der Sportanlage



- Qualitätsverbesserung/Betriebskostenreduzierung des Flutlichts sowie Beleuchtung weiterer Trainingsflächen (ermöglicht Trainingsbetrieb während Abendspielen)



- Qualitätsverbesserung Spielfeld Süd (Ebnen, Drainage, Beregnungsanlage, neuer Rasen)



- Qualitätsverbesserung Spielfeld Nord (Wurmproblem beseitigen, evt. neuer Rasen)



- Spielfeld-Nutzung bei schlechter Witterung (zumindest fürs Training, ggf. städt. Baumaßnahmen)

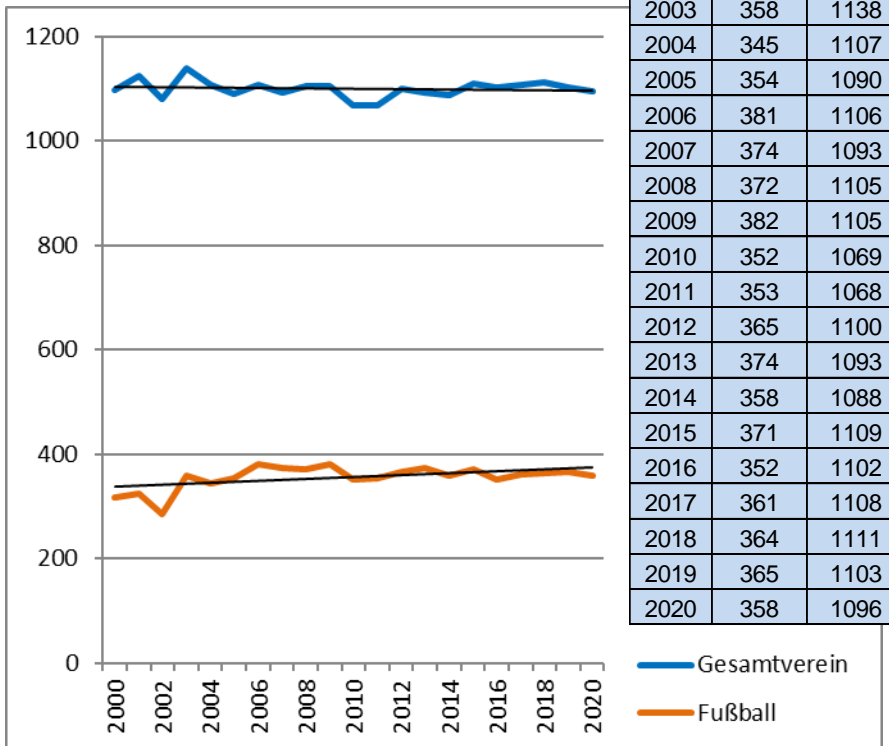
Mitgliederstabilität auch in der Zukunft



Fußball – Mitgliederstabile Sportart beim TSV Kuppingen

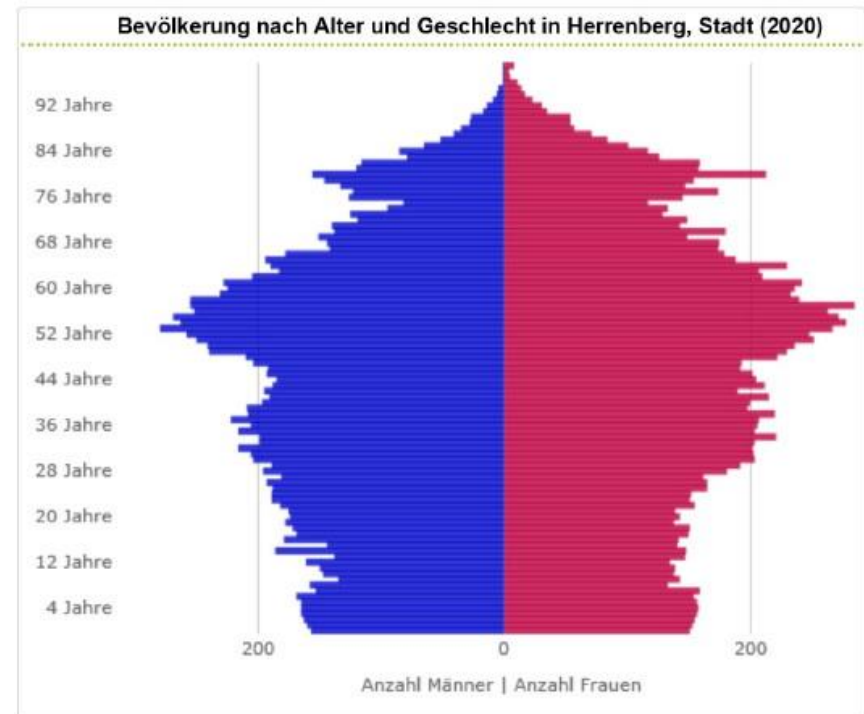
Mitgliederentwicklung TSV Kuppingen

(Quelle: Bestandsmeldungen WLSB)



Bevölkerungspyramide Herrenberg „Starker Rückgang der Jüngsten gebremst“

(Quelle: Statistisches Landesamt BW)



Agenda



1. Projektinformationen
2. Gründe für die Neuplanung der Fußball-Sportanlage
- 3. Topografische Vermessung**
4. Übersicht von Varianten
5. Etappenplan
6. Projektzeitplan und weiteres Vorgehen

Topografische Vermessung



Spielfeld Süd (Schranken):

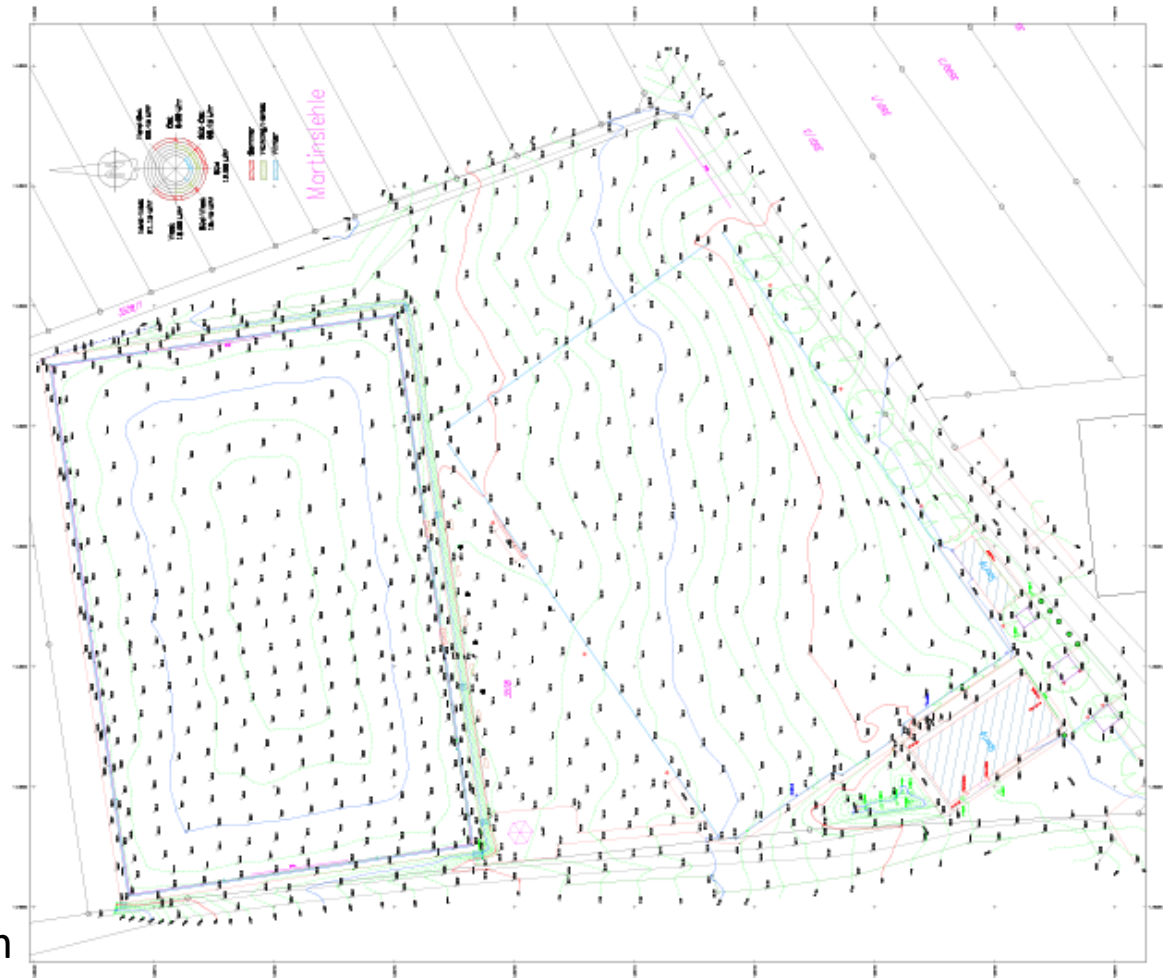
- L: 99,75(n)-101,25(s)
- B: 68,25(w)-68,75(o)
- Linienabst.: 1,50/2,50m
- Höhenunterschied:
1,58m (sw->no)

Spielfeld Nord (Schranken):

- Länge: 106m
(100m + 2 x 3m)
- Breite: 70m
(67m + 2 x 1,5m)
- Weg: 2,0m – 2,4m(s)

Erforderlicher Platz für
90x60m-Rasenspielfeld:

- 98x64m, mit Weg 102x68m

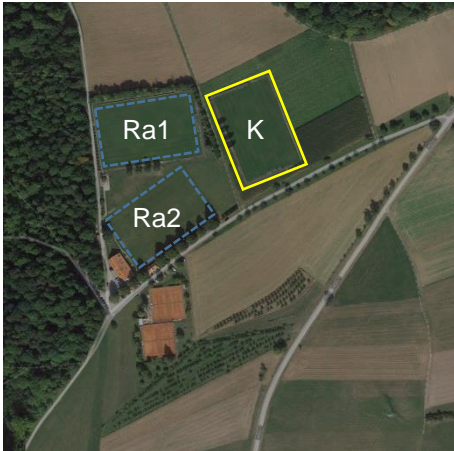


Agenda

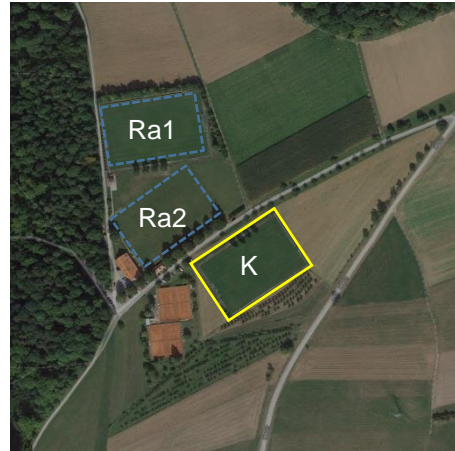


1. Projektinformationen
2. Gründe für die Neuplanung der Fußball-Sportanlage
3. Topografische Vermessung
- 4. Übersicht von Varianten**
5. Etappenplan
6. Projektzeitplan und weiteres Vorgehen

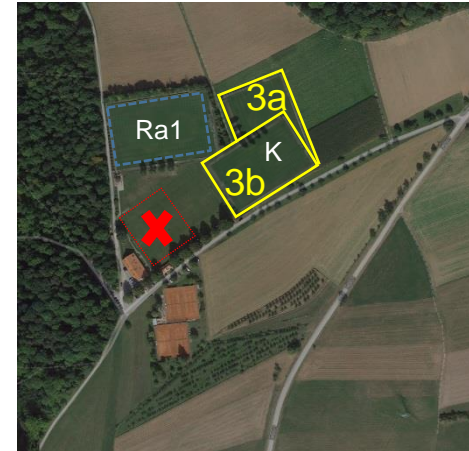
Varianten nach erstem „Brainstorming“ (2015)



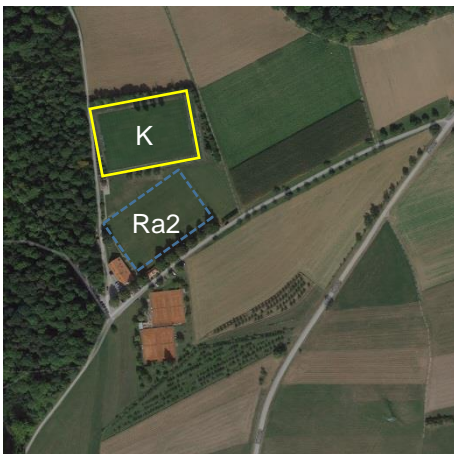
Variante 1



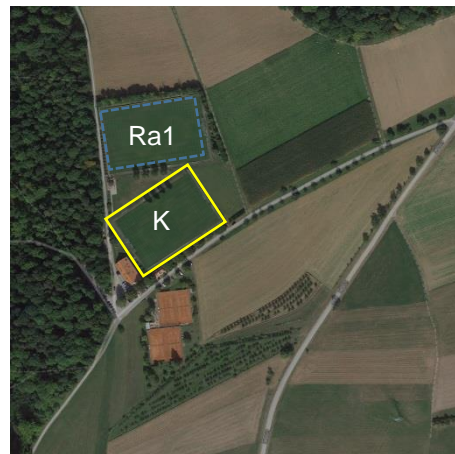
Variante 2



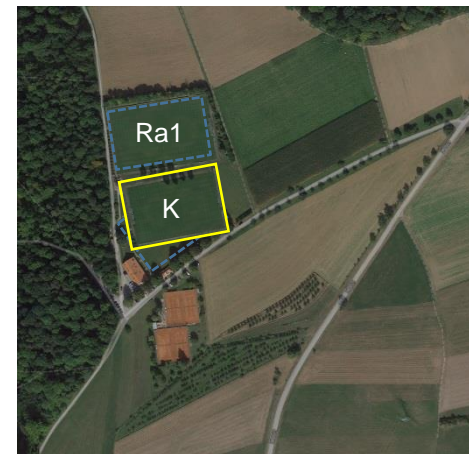
Variante 3a/b



Variante 4



Variante 5



Variante 6

Ra = Rasenspielfeld, K = Kunstrasenspielfeld

Favorisierte neue Variante (seit 2019)

Aufgrund von Kostenbetrachtungen, Rat von Experten und veränderten Rahmenbedingungen (z.B. städt. Sportstättenkonzeption mit Bauabsicht von städtischen Freilufthallen v.a. für die Winternutzung) gibt es nun folgende favorisierte neue Variante.



Komplett-Erneuerung Rasenspielfeld 2:

- Spielfeldmaß 90x60m
- Beregnungsanlage und Drainage
- Neue energieeffiziente Flutlichtanlage mit LED-Strahlern (die auch den Bereich um den Platz herum zum Trainieren beleuchten)

Gründe gegen einen Kunstrasenspielfeld-Bau:

- Zu hohe nicht finanzierbare Baukosten
- Pflegekosten nicht geringer (Belag nur 12 Ja.)
- Winterbetrieb evt. bald über Freilufthalle mögl.

Agenda



1. Projektinformationen
2. Gründe für die Neuplanung der Fußball-Sportanlage
3. Topografische Vermessung
4. Übersicht von Varianten
- 5. Etappenplan**
6. Projektzeitplan und weiteres Vorgehen

Etappenplan



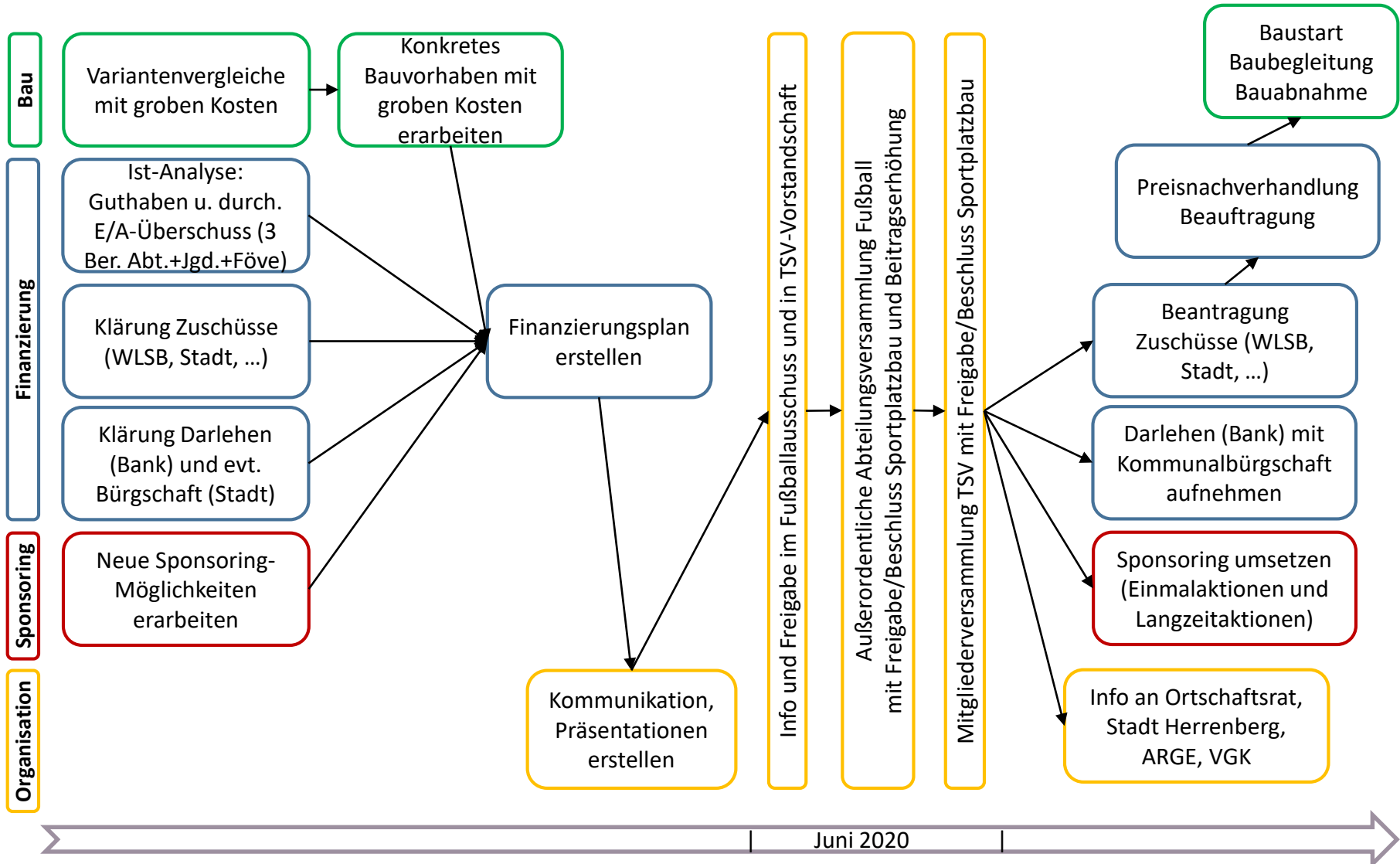
Step	Bau-Maßnahme	Qualität Flutlicht Spielfeld Süd u. Trainingsfeld	Qualität Rasen Spielfeld Süd	Qualität Rasen Spielfeld Nord	Schlechtwetter- Nutzung
	Ausgangssituation				
1	Neubau Spielfeld Süd inkl. neuem Flutlicht				
2 (opt.)	Optional später: Erneuerung Spielfeld Nord				
3 (evt.)	Evt. städt. Bereitstellung Freilufthalle / Kunstrasen-Spielfeld				 (evt. nur für Training)

Agenda



1. Projektinformationen
2. Gründe für die Neuplanung der Fußball-Sportanlage
3. Topografische Vermessung
4. Übersicht von Varianten
5. Etappenplan
- 6. Projektzeitplan und weiteres Vorgehen**

Projektzeitplan



Projektzeitplan



Wenn alle organisatorischen, rechtlichen und finanziellen Themen (wie im Projektzeitplan zeitlich vorgesehen) positiv verlaufen, dann ist unsere angestrebte Baumaßnahme „Neubau Spielfeld Süd inkl. neuem Flutlicht“ in folgendem Zeitfenster geplant:

April – September 2021